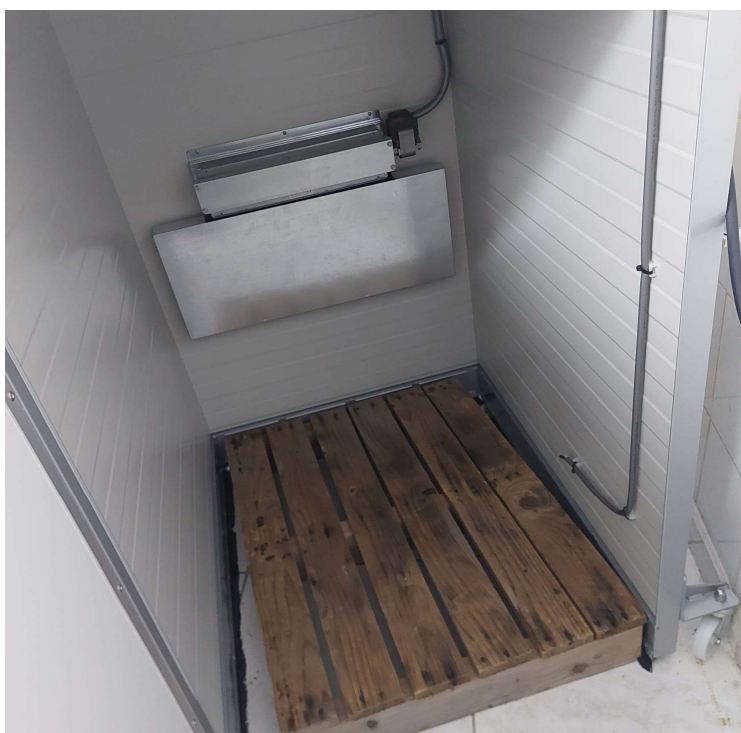


CAMERA CALDA TRE MODELLI

1) Camera Calda Inox per due latte da 25Kg o un Maturatore da 100Kg, con due ripiani in acciaio inox forato removibili per sciogliere all'occorrenza anche i barattoli in vetro. Dimensione: 500x500x700mm. Peso Totale circa 45Kg con sistema a circolazione interna con ventilatore e sistema di riscaldamento con resistenza elettrica collegata ad un sistema di termoregolazione.

2) Camera Calda per 1 Fusto da 300Kg o 12 latte da 25Kg di dimensione: 1000x1000x1300mm. Peso Totale circa 75Kg con sistema a circolazione interna con ventilatore e sistema di riscaldamento con resistenza elettrica collegata ad un sistema di termoregolazione.

3) Camera Calda per 1 Fusto da 600Kg o 24 latte da 25Kg di dimensione: 1600x1200x1420mm. Peso Totale circa 130Kg con doppio sistema a circolazione interna ognuno caratterizzato da ventilatore e sistema di riscaldamento con resistenza elettrica collegata ad un sistema di termoregolazione.



Dettaglio sistema per contenere calore all'interno della Camera



Camera Calda			
Codice	Descrizione	Restist. (W)	Portata (Mc/h)
40CCA0100	Camera Calda 100Kg dim 500x500x700	1000	140
40CCA0300	Camera Calda 300Kg dim 1000x1000x1300	2000	285
40CCA0600	Camera Calda 600Kg dim 1600x1200x1420	2x1500	2x245

Sistema controllo Temperatura interna Camera



Sistema Movimentazione con Ruote dell'intera Camera

